

433 Pardillo común



Pardillo común. Primavera. Macho. 1 de junio

PARDILLO COMÚN (*Carduelis cantabris*)

IDENTIFICACIÓN

12-14 cm. Dorso pardo rojizo; **hembra** y **macho** en invierno con pecho rayado; **macho** en verano con pecho y frente rojas; blanco en ala y plumas externas de la cola.

ESPECIES SIMILARES

La frente y pecho rojos hacen al **macho** inconfundible en verano. Con el resto de plumajes se reconoce sin dificultad por las líneas blancas en las primarias y dorso rojizo.

SEXO

En esta especie se pueden sexar los juveniles antes de su primera muda: en los **machos**, el blanco de las primarias 1 a 3 alcanza el raquis o queda a menos de 0'5 mm; en las **hembras**, el blanco de las primarias 1 a 3 está separado 0'5 mm o más. Después de la muda **postjuvenil**, las hembras tienen el pecho punteado con listas de color pardo y los machos lo tienen manchado de rojo en verano o con manchas redondeadas en invierno (a veces ocultas), pero nunca con moteado fino.



Pardillo común. Extensión de la muda postjuvenil.

FENOLOGÍA

I	II	III	IV	V	VI	VII	VIII	IX	X	XI	XII

EDAD

Pueden reconocerse 3 tipos de edad:

Juveniles con el aspecto de las hembras, pero se reconocen por tener el plumaje nuevo.

1º año otoño/2º año primavera con contraste entre las plumas de la cola cambiadas (redondeadas) o extendidas (postiguadas por desgaste) y entre las grandes coberturas mudadas y extendidas; si han cambiado todas las grandes coberturas hay que buscar el contraste de muda en terciarias, o entre plumas del ala y coberturas primarias, o entre primarias renovadas de forma excéntrica. **¡CUIDADO!** hay ejemplares que mudan todas las plumas de la cola y la extensión de la muda del ala es muy variable por lo que será necesario revisar todas las plumas.

Adultos con las plumas de la cola (redondeadas) y ala de la misma generación, sin contrastes.

MUDA

Muda **postnupcial** completa, terminada entre primeros de septiembre hasta mediados de octubre. Muda **postjuvenil** parcial, que incluye las plumas del cuerpo, pequeñas y medianas coberturas y la mayor parte de las grandes coberturas; hay ejemplares que extienden su muda a todas las grandes coberturas y terciarias, llegando algunos a cambiar todas las plumas de vuelo; es frecuente también cambiar el par central de la cola, si bien puede ser mudado completamente; la muda **postjuvenil** puede durar hasta primeros de noviembre.

ESTATUS EN ARAGÓN

Presente todo el año, con apogeo de migrantes en invierno. Repartido por toda la Comunidad, falta únicamente en algunas zonas del Pirineo y Depresión del Ebro.



Pardillo común. Juvenil (III-VI).

433 Pardillo común



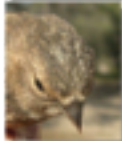
Pardillo común. Invierno. Macho (06-XI).



Pardillo común. Hembra (02-VI).



Pardillo común.
Dorso de la cabeza:
arriba izquierda macho en primavera (01-VI);
arriba derecha macho en invierno (06-XI);
izquierda: hembra (02-VI);
abajo juvenil (01-VI).

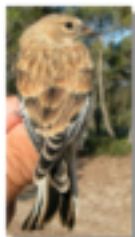
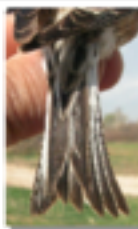


Pardillo común.
Dorso del capote:
arriba izquierda macho en primavera (01-VI);
arriba derecha macho en invierno (06-XI);
izquierda: hembra (02-VI);
abajo juvenil (01-VI).

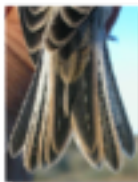


Pardillo común.
Dorso de cabeza y pecho. Arriba izquierda macho en primavera (06-VI);
arriba derecha macho en invierno (06-XI);
izquierda: hembra (02-VI);
abajo juvenil (01-VI).

433 Pardillo común



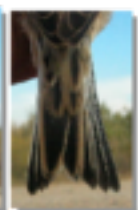
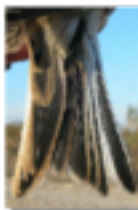
Pardillo común. Dorsal del dorso: arriba izquierda macho (10-VII); arriba derecha: hembra (10-VII); izquierda juvenil (10-VII).



Pardillo común. Degaste de la cola en primavera: arriba izquierda: adulto 2º año (13-VI); arriba derecha: 2º año (26-III); izquierda: juvenil (19-V).



Pardillo común. Dorsal del color blanco en la primavera: 1 a 3: arriba macho; abajo hembra.



Pardillo común. Degaste de la cola en otoño: izquierda: adulto 1º año (08-X); derecha: 1º año (08-X).



433 Pardillo común

Pardillo común. Hembra. Ala de juvenil (11-15).



Pardillo común. Hembra. Muda postjuvenil: ala de adulto (14-15).



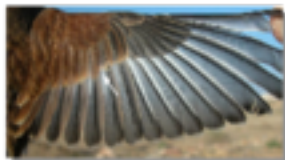
Pardillo común. Macho. Ala de juvenil (17-18).



Pardillo común. Macho. Muda postjuvenil: ala de adulto (16-18).



Pardillo común. Hembra. Muda postjuvenil: ala de 1º año (16-18).



Pardillo común. Macho. Muda postjuvenil: ala de 2º año (16-18).